

taller pràctic

BIODIVERSITAT FAMILIAR

Fes

petits hotels

d'insectes

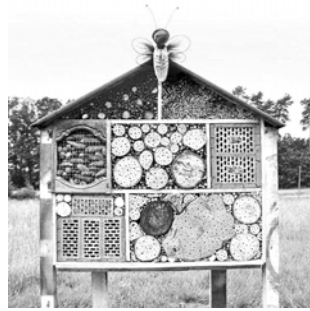
a càrrec d'Hort-Verger Phoenicurus



www.llavorsorientals.cat

Què és?

Un hotel d'insectes és una mena de caixa on els animals petits poden viure a l'hivern, alguns també fan el seu niu. Sobretot agrada a aranyes i insectes però també s'hi allotgen rèptils, amfibis i fins i tot algun petit mamífer.



Per què volem bestioles?

En primer lloc ens hem de treure del cap que les bestioles són una amenaça per a les nostres plantes. Per molt que tinguin un aspecte estrany, la majoria són inofensives, algunes són extraordinàriament beneficioses i d'altres són del tot imprescindibles.



Borinot del gènere *Bombus*.

Per exemple, els fruits de les plantes que mengem, com els carbassons, els cogombres, les pomes, les ametlles, depenen d'insectes pol·linitzadors, que fecunden les flors.

Les abelles i borinots són els insectes pol·linitzadors més eficients però no els únics. Vespes, papallones, moltes espècies de mosques i alguns escarabats també ho fan molt bé.



Vespa.

La biodiversitat ha de ser la nostra estratègia principal per no tenir plagues al nostre hort o jardí. Quan conviuen les diferents espècies s'equilibren per tenir cadascuna el seu espai. D'aquesta manera no n'hi ha una que es faci mestressa del jardí.



Reineta

En espais petits, pobles i ciutats, els hotels d'insectes poden ajudar a conservar la vida de moltes espècies d'animalons. Es poden posar a tot arreu, a casa, a l'escola, en parcs i jardins públics... A més de bonics, serveixen per seguir de ben a prop la vida dels seus habitants.

On posar l'hotel?

És molt important buscar un bon lloc, arrecerat i assolellat, on posar el nostre hotel. L'hem d'orientar al sud o sud-est i, si pot ser, li posarem també una teuladeta per la pluja.

Convé que l'hotel no toqui a terra per evitar l'excés d'humitat. El podem penjar o afegir-hi potes. Interessa sobretot que al voltant hi hagi plantes i flors diverses perquè els nostres amics puguin menjar.

Hotels irresistibles

El niu de feixos. Es tracta d'un o més feixos de canyetes o de tiges (bambú, canya, saüc, esbarzer, roser, etc.). Són el niu perfecte de abelles solitàries i algunes vespes.

Niu de fusta foradada. Altres abelles solitàries i vespes, construeixen els seus nius a la fusta. Certes espècies són capaces de foradar-la elles mateixes, com la xylocopa, però d'altres aprofiten els forats que, per exemple, un escarabat ha excavat prèviament. Aquest és l'hotel preferit dels que saben aprofitar els forats.

És una mica complicat de construir, necessitem una llesca gruixuda de fusta amb forats de mides entre

2 i 10 mm de diàmetre. Podem demanar ajuda per foradar. Cada forat serà ocupat per una espècie diferent segons la mida.



Papa-sastre

Refugi per a papa-sastres. La llar perfecta per a talla-nassos (dermàpters). Es tracta d'un test de fang ple de palla o herba seca que es posa cap per avall penjat d'alguna branca. Els papa-sastres, bestioles nocturnes, s'hi refugien durant el dia.

Hotel de 5 estrelles. Es tracta d'una construcció de molts pisos i habitacions, plenes de materials i formes que resulten atractius a cada bestiola: feixos i totxanes per a abelles; fusta morta i escorça per a larves d'escarabat i porquets de Sant Antoni; cartró corrugat per a crisopes, branquetes per a marietes, palla i fullaraca per a diversos insectes i aràcnids, ... Vegeu aquest dibuix.



Escarabat rinoceront



Branquetes seques
Escarabats i marietes

Pinyes
Insectes diversos

Cartró
Crisopes

Tiges seques
Abelles i vespes

Aliment
Flors silvestres



Pedres
Granotes

Palla
Eriçons



Tronquets
Escarabats i centpeus

Totxanes i fulles
Abelles i aranyes

Canyes
Abelles

Troncs foradats
Abelles solitàries

Test
Talla-nassos

Alguns hostes destacats



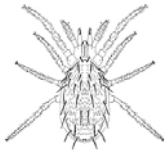
Cuca de llum



Marieta



Pregadéu



Àcar



Crisopa



Mírid



Centpeus

